



L'ADDEAR DE L'ISERE est une association, portée par des paysan.ne.-s en activité et en devenir, qui a pour objectif de développer une agriculture paysanne sur les territoires.

Nos actions portent à la fois sur l'accompagnement à l'installation-transmission et sur l'appui à des pratiques paysannes.

Nos actions (formations, accompagnements individuels ou collectifs, appui technique, échanges et mise en réseau...) visent avant tout l'autonomie des personnes, en privilégiant les pédagogies actives permettant aux participant.e-s de creuser et d'interroger leurs projets afin d'être maître de leurs choix.

Elles s'inscrivent dans le cadre du projet d'Agriculture Paysanne que nous défendons et cherchons à promouvoir.

Vous partagez nos valeurs, et souhaitez nous soutenir..

La NATURE est le principal capital des paysans: il est essentiel de travailler avec elle et non contre elle

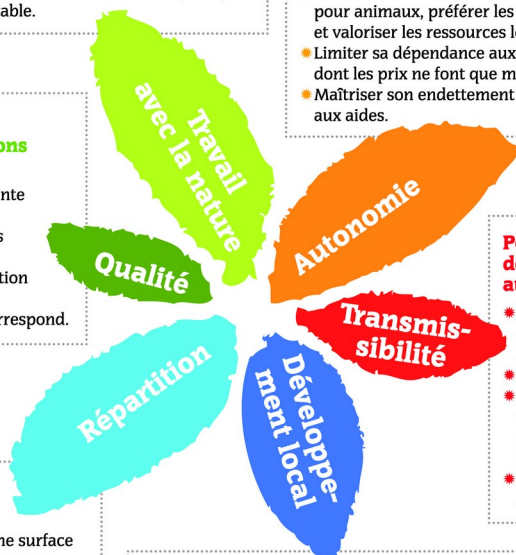
- Maintenir la fertilité des sols sur le long terme
- Privilégier la biodiversité domestique et la mixité des productions
- Préserver les ressources naturelles et les partager de manière équitable.

Développer la QUALITÉ et le GOÛT des productions agricoles

- Produire de façon transparente pour le consommateur
- Respecter les cycles naturels et le bien-être animal
- Apprécier sa propre production pour mieux la vendre
- Choisir un label qui nous correspond.

RÉPARTIR équitablement les volumes de production

- Dégager un revenu suffisant sur une surface et des tailles d'ateliers raisonnables pour permettre à d'autres paysans de travailler
- Mieux valoriser ses produits
- Améliorer sa marge nette par unité produite en limitant la capitalisation, en réduisant ses intrants, etc.



Développer l'AUTONOMIE des fermes

- Rester maître des décisions à prendre sur sa ferme
- Limiter les achats en semences et en aliments pour animaux, préférer les produire soi-même et valoriser les ressources locales
- Limiter sa dépendance aux énergies fossiles dont les prix ne font que monter
- Maîtriser son endettement et sa dépendance aux aides.

Permettre aux paysans de TRANSMETTRE leurs fermes aux nouvelles générations

- Limiter les agrandissements et les investissements qui seraient trop lourds pour que la ferme soit reprise
- Sécuriser son foncier
- Intégrer son temps de travail dans le calcul de son coût de production pour assurer la viabilité de la ferme et ne pas décourager des volontés d'installation
- Rendre la ferme agréable à vivre et s'inscrire dans un réseau de solidarité.

Le paysan est un ACTEUR LOCAL dynamique

- Entrer dans un réseau local de partage agricole
- Ouvrir sa ferme régulièrement au public
- S'investir dans la vie citoyenne.

Vous souhaitez participer à nos activités...
ADHEREZ A L'ADDEAR de l'Isère !

Parce qu'avoir de nombreux.se.s adhérent.e.s nous rend plus fort pour défendre nos idées, et parce que renforcer nos ressources propres, c'est garder notre indépendance et notre marge de manœuvre !



Bulletin d'adhésion – 2020

NOM :

Prénom :

Adresse :

Code postal : Ville :

Tel :

E-mail :

Activité :

Paysan.ne / porteur.euse de projet / sympathisant.e

Adhésion annuelle : 50 €

Adhésion petits budgets : 20 €

Adhésion de soutien :

(chèque à l'ordre de ADDEAR 38, à retourner à : **Addear de l'Isère** : M.I.N. - 117 rue des Alliés, 38030 GRENOBLE Cedex 2)

Je souhaite recevoir un justificatif d'adhésion

Contact : 09 60 03 50 14 / addear38@wanadoo.fr