

# La feuille de chou de l'agriculture paysanne #12

## Au sommaire :

### # A LA UNE - L'agriculture paysanne fait sa fête !

... Ne ratez pas le **DIMANCHE 29 SEPTEMBRE** à Domancy !

### # Les formations « agriculture paysanne » de l'ADDEAR

... **JEUDI 24 OCTOBRE** : « L'élevage des jeunes pour le renouvellement de mon troupeau »

... **MARDIS 19 NOVEMBRE ET 3 DECEMBRE** : « Améliorer et sécuriser la qualité des laits crus en maîtrisant les écosystèmes microbiens en élevage »

### # Les rendez-vous « INSTALLATION » en Haute-Savoie

... **DU 25 AU 29 NOVEMBRE** : semaine de l'Installation-transmission du collectif InPACT 74 !

... 1<sup>ere</sup> étape, les accueils collectifs = **LUNDIS 16 SEPTEMBRE ET 25 NOVEMBRE** !

### # L'actualité des semences paysannes

... **DIMANCHE 22 ET LUNDI 23 SEPTEMBRE** : Rencontre régionale des semis

... Vient de paraître : « Notre pain est politique ! »

### # Chez nos partenaires

... **MARDI 15 OCTOBRE** : formation « stratégie d'équipement » avec l'atelier paysan

### # Et le meilleur pour la fin...



Le 29 septembre, l'association Une Ferme pour Tous et ses maraîchers s'allient à la Maison des semences paysannes de Haute-Savoie, la Confédération paysanne et l'Addear pour une grande Fête de l'agriculture paysanne !

Entre traditions populaires et messages pour demain, paysans et citoyens s'unissent pour fêter ensemble la qualité de notre agriculture paysanne : celle qui remet en cause le modèle productiviste et propose des orientations pour une agriculture économe, préservatrice de ses propres ressources, proche des territoires et des hommes et alternative vitale pour répondre aux enjeux associés aux dérèglements climatiques !

**Au programme** : un repas et des produits de qualité à déguster, un marché de producteurs, une visite de la ferme, une kermesse paysanne pour petits et grands mais aussi des animations sur les semences paysannes avec La Maison des semences paysannes de Haute-Savoie !

>>> [Retrouvez le programme complet ICI !](#)

Nous recherchons toujours des bénévoles pour aider à la préparation et à l'organisation de cette fête. Si vous êtes disponibles les 21, 28, 29 ou 30 septembre, vous pouvez vous inscrire en cliquant [ici](#) !

## AU PROGRAMME TOUTE LA JOURNEE

### Marché de producteurs

Venez découvrir les produits de nos paysans partenaires.

### Semences paysannes : ateliers pour petits et grands

Tri des semences potagères avec les maraîchers de la Maison des semences paysannes de Haute-Savoie, jeux de reconnaissance des graines, échanges avec les paysans qui produisent leurs semences...

### Kermesse paysanne

Des jeux gratuits pour découvrir les enjeux de l'agriculture paysanne de demain !

### A partir de 12h : REPAS

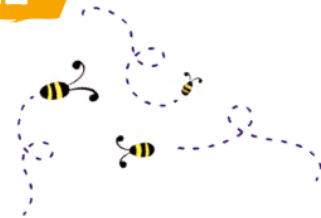
De bons produits salés et sucrés à déguster sur place ou à emporter.

### 14h30 - Visite de la ferme

Avec les maraîchers et les membres de l'Association "La Ferme associative du Pays du Mont-Blanc".

### Et aussi :

Buvette, animaux, espaces conviviaux juste pour se poser, profiter du moment et causer...



## INFOS PRATIQUES

**Pour venir** : Ferme de Lépigny - 1086 route de Sallanches - DOMANCY

**Parking** : Lac de Passy puis 15 minutes à pied en suivant le fléchage : PAS DE VOITURE SUR LE SITE... merci

**CONTACTS** : Addear74 (Sandrine) : 06.32.96.47.71 ou fermeassociative.montblanc@gmail.com

## Formations à venir

## Les formations « agriculture paysanne » de l'ADDEAR

### [L'ELEVAGE DES JEUNES POUR LE RENOUVELLEMENT DE MON TROUPEAU]

JEUDI 24 OCTOBRE 2019 A ANNECY, de 9h à 17h

**Intervenant** : Paul Polis, vétérinaire du GIE Zone Verte



En ces temps d'économie en élevage, où chacun est invité à réduire les intrants, une bonne maîtrise de l'élevage des jeunes femelles destinées au renouvellement du troupeau est une nécessité essentielle. Disposer d'une relève adaptée et résistante pour des carrières longues et productrices demande une préparation et une anticipation importantes.

Le programme complet et le lien vers l'inscription [sont sur notre page](#) !

Plus d'info : contactez Sandrine au 04 50 88 18 47 ou 06 32 96 47 71 ou addear74@gmail.com

### [AMELIORER ET SECURISER LA QUALITE DES LAITS CRUS EN MAITRISANT LES ECOSYSTEMES MICROBIENS EN ELEVAGE]

MARDIS 19 NOVEMBRE ET 3 DECEMBRE 2019 A THONES, de 9h à 17h

**Organisé en partenariat avec** la Confédération paysanne de Haute-Savoie

**Intervenante** : Coralie Amar, vétérinaire du GIE Zone Verte



Les fromages au lait cru offrent une typicité et des avantages sanitaires bien démontrés. Leur réussite nécessite une bonne maîtrise des flores du lait collecté, à la fois en matière de sécurité vis-à-vis des germes pathogènes, de la limitation des germes indésirables, et enfin de la présence des flores positives. Les éleveurs peuvent sécuriser la qualité du lait en choisissant des pratiques adaptées à tous les niveaux : élevage, environnement, traite...

Le programme complet et le lien vers l'inscription [sont sur notre page](#) !

Plus d'info : contactez Sandrine au 04 50 88 18 47 ou 06 32 96 47 71 ou addear74@gmail.com

## S'installer paysan

## Les rendez-vous « Installation » en Haute-Savoie



Le collectif [Initiative pour une agriculture citoyenne et territoriale \(InPACT\)](#) de Haute-Savoie vous propose une semaine conviviale et fédératrice pour parler installation paysanne et transmission de ferme !

Le programme complet de cet événement paraîtra fin septembre, tenez-vous informés !

## [RENCONTRES REGIONALES DES SEMIS]

LE DIMANCHE 22 SEPTEMBRE A PARTIR DE 18H  
ET LUNDI 23 SEPTEMBRE 2019

à la ferme du Pic-Bois, à Torchefelon (38)

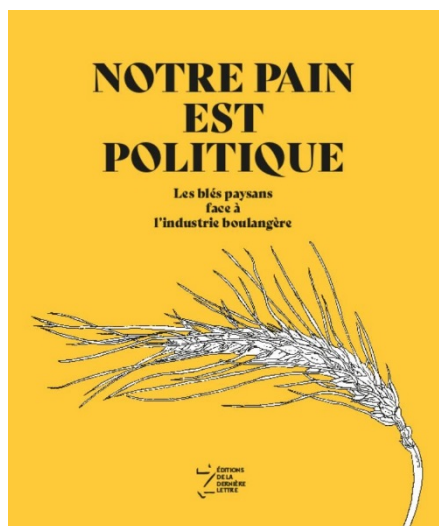
Le groupe céréales de l'ARDEAR Auvergne-Rhône-Alpes vous invite à la 14<sup>ème</sup> édition de la rencontre régionale des semis !

>>> Tout le [programme détaillé est disponible ici](#)

Plus d'info et inscriptions : contactez Léa au 04 72 41 79 22 ou [semences@ardear-aura.fr](mailto:semences@ardear-aura.fr)

## [VIENT DE PARAITRE : « NOTRE PAIN EST POLITIQUE »]

LES BLES PAYSANS FACE A L'INDUSTRIE BOULANGERE



15 ans après les premiers échanges autour des blés paysans en Rhône-Alpes, nous, le groupe blé de l'ARDEAR, voulions raconter nous-mêmes nos expériences et nos points de vue sur la culture des céréales. Ce livre est le résultat de ce travail, avec l'appui de membres de la revue de critique sociale Z.

Des blés aux pains, en passant par les farines, les trois parties de ce livre retracent la réalité de la production industrielle actuelle et ses conséquences désastreuses au niveau social, économique, environnemental et sanitaire. Face à cela, il montre nos expériences autour des blés, des machines et du pain paysan, comme autant de tentatives

pour sortir de ce modèle, car « si la culture des variétés paysannes ne s'accompagne pas de l'ambition de mettre un terme à l'industrialisation de l'agriculture, elle n'est qu'un vain folklore ». On y trouve aussi des témoignages de celles et ceux qui font vivre ces céréales dans la région, des descriptions sensibles de blés, un table ronde sur les réalités vécues par des femmes dans l'agriculture, ou encore le portfolio d'un atelier thérapeutique dans un fournil du groupe.

### **Notre pain est politique**

#### **Les blés paysans face à l'industrie boulangère**

Groupe blé de l'ARDEAR Aura, avec Mathieu Brier

éditions de la Dernière Lettre

208 pages/ 13€

Disponible auprès de l'ARDEAR-Aura ([semences@ardear-aura.fr](mailto:semences@ardear-aura.fr)), bientôt du RSP, dans quelques fournils et en librairie.

Chez nos  
partenaires

## Formation de l'atelier paysan en Haute-Savoie

**[REPERER LES IMPACTS DE SES CHOIX D'AGROEQUIPEMENT  
SUR SON SYSTEME D'EXPLOITATION]**



**MARDI 15 OCTOBRE 2019 A CRANVES-SALES (74)**

L'atelier paysan vous propose une formation professionnelle, dont les apports sont immédiatement utiles au quotidien des producteur·ices :

- # savoir décortiquer les conséquences de ses choix d'agroéquipement pour l'ensemble de son environnement : communautés, territoires, filières, décideurs, consommateurs, climat...
- # se doter de repères, de grilles d'analyses pour défendre ses choix, les valoriser, argumenter ;
- # s'outiller pour se faire son propre avis sur les technologies agricoles et pouvoir prendre ses décisions d'équipement.

>>> Tout le [programme détaillé est disponible ici](#)

Plus d'info et inscriptions :

contactez Stéphanie au 04.76.65.55.66 ou 04 76 65 85 98 ou [s.monciaud@latelierpaysan.org](mailto:s.monciaud@latelierpaysan.org)

Le meilleur pour  
la fin !

## Participer, c'est aussi adhérer !

Vous êtes nombreux à nous avoir exprimé votre soutien en ces temps de budgets contraints. Merci à vous tou.te.s !

Si vous ne l'avez pas encore fait, il est toujours temps d'adhérer, à la hauteur de vos moyens, à l'Addear 74 !

>>> Vous trouverez [en suivant ce lien notre bulletin d'adhésion](#)

**MERCI POUR VOTRE SOUTIEN !**

[www.agriculturepaysanne.org](http://www.agriculturepaysanne.org) — [www.jeminstallepaysan.org](http://www.jeminstallepaysan.org)

ADDEAR Haute-Savoie  
Maison de l'agriculture  
52, avenue des îles  
74994 Annecy Cedex 9  
04 50 88 18 50 – [addear74@gmail.com](mailto:addear74@gmail.com)



*Financé dans le cadre du programme d'actions européens,  
« Appui à la création/reprise d'activité agricole  
en Rhône Alpes »*

