



ANNONCES FONCIÈRES AGRICOLES EN RÉGION CENTRE

« D'ici 10 ans la moitié des agriculteurs partira à la retraite ». Conscient de ce phénomène le réseau des Associations départementales pour le développement de l'emploi agricole et rural (ADEAR) se mobilise aux travers de différentes actions et notamment en compilant les annonces foncières agricoles de toute la région centre-Val de Loire. Cette mise en relation entre les paysans à la recherche de repreneurs ou d'associés avec les porteurs de projet d'installation permet de faciliter l'accès au foncier et de développer l'Agriculture paysanne portée par le réseau.

N'hésitez pas à diffuser ces annonces autour de vous et à ceux qui pourraient être intéressés.

Si vous souhaitez en savoir plus sur les actions des ADEAR ou être accompagné dans votre projet de transmission ou d'installation, N'hésitez pas à contacter l'ADEAR de votre département.

En espérant que vous trouverez la perle rare. Bonne lecture !



Annonces dans l'Indre (36)

02 54 61 62 40
installation-transmission@adeari.fr

[En savoir plus](#)



Recherche de collaborateur-trice en maraichage bio

Installé à Lignac depuis 2018 dans un cadre naturel magnifique, j'ai investi pour créer une activité de maraichage sur sol vivant et labellisée agriculture biologique...

[Lire la suite](#)



Ferme à transmettre

La ferme est en rythme de croisière freinée et je vends une partie des terres pour changer d'orientation professionnelle...

[Lire la suite](#)



Ferme agrotourisme au cœur de la brenne à transmettre

Technicien à l'INRA auparavant, je me suis installé en 2018 sur la ferme familiale situé dans le parc de la Brenne...

[Lire la suite](#)



Recherche associé es pour un projet collectif

Nous sommes installés au Plessis Doré, sur une ferme familiale, depuis 1 998, et associé en GAEC depuis 2009...

[Lire la suite](#)



Recherche maraîchers sur un écolieu

Nous sommes un groupe de personnes animées par l'envie de créer un lieu de vie et de travail résilient, dans une démarche écologique et citoyenne...

[Lire la suite](#)



Ferme maraîchère clé en main

Nous avons repris la ferme de la Bidaudière sur la commune de Villiers en 2007 pour une installation en maraîchage diversifié et Bio sur 5 ha...

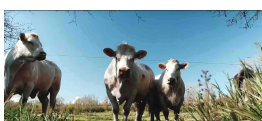
[Lire la suite](#)



Propriété campagnarde proche de grandéols

Pour cause de retraite nous vendons une partie d'un corps de ferme en pierres composée de : maison d'habitation...

[Lire la suite](#)



Recherche associé-e pour ferme en polyculture élevages

Je suis installé sur la ferme familiale depuis 2007. Elle se compose de 215 ha dont 160ha sont en cultures (blé, tournesol, maïs etc) et 55 ha en prairies...

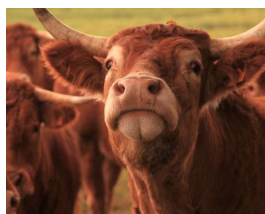
[Lire la suite](#)



Ferme diversifiée, recherche associé-es

L'activité est centrée sur les cultures, les élevages porcins et caprins et leurs transformations, avec vente directe sur les marchés parisiens.

[Lire la suite](#)



Éleveurs de vaches en bio, cherchent à transmettre

En 1989 nous avons repris une propriété familiale de 150 ha, la ferme du Bagueau, les locataires Rollande et Gilbert partaient à la retraite.

[Lire la suite](#)



Annonces dans l'Eure-et-Loir (28)

07 69 10 53 19
instal-transmi@adear28.org

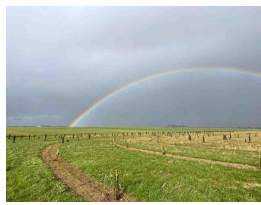
[En savoir plus](#)



Installation de maraîcher-es

La Sablière est située à Saint-Germain-le-Gaillard, petit village entre Beauce et Perche...

[Lire la suite](#)



Mise à disposition d'un espace test agricole

Grâce au jardin est un collectif d'Euréliens rassemblés dans une association loi 1901 qui s'est montée en 2020.

[Lire la suite](#)



Annonces du Loir-et-Cher (41)

02 54 56 00 71
contact@addear41.org

[En savoir plus](#)



Recherche d'associé-e - 3 ha - Tout projet bio

Je me suis installé à la ferme en 2017. Il y a 3 ha de terrain (terre argileuse) attenant à la maison d'habitation dont 1 ha de verger planté en 2019...

[Lire la suite](#)



Ferme à transmettre - 118 ha élevage bovin lait et maraîchage diversifié AB

Notre ferme est historiquement une ferme en polyculture élevage que nous avons convertie en Agriculture Biologique en 2008..

[Lire la suite](#)



Ferme céréalière et fourragère, à transmettre

Je cultive 75 ha en céréales bio depuis 1989. La valorisation de mes produits se fait à 80% à l'échelle locale (rayon de 20km)...

[Lire la suite](#)



Recherche d'associés - 245 ha - Vaches laitières et céréales

Anciennement GAEC a 4 associés, je suis aujourd'hui seul chef d'exploitation avec 2...

[Lire la suite](#)



Ferme à céder en volailles pondeuses

La ferme s'étend aujourd'hui sur 210 ha et emploie 11 salariés pour 8 ETPen + des 2 associés.

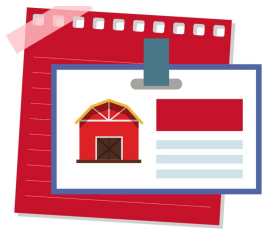
[Lire la suite](#)



Ferme à transmettre

Nous disposons aujourd'hui d'une ferme laitière en système herbager sur la commune de Gault-du-Perche...

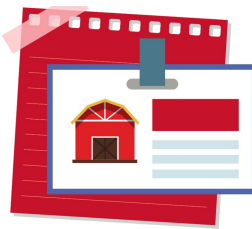
[Lire la suite](#)



Recherche vigneron pour mener un projet agroécologique

En 2020, à la suite du départ d'un des deux associés, le Domaine cède 27 ha de vignes et ses équipements viti/vinicoles.

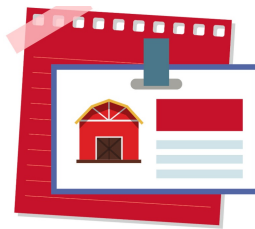
[Lire la suite](#)



Location de ferme céréalière 80 ha à Ternay

Nous souhaitons transmettre cette ferme qui est dans la famille depuis plus de 70 ans à une ou plusieurs personnes...

[Lire la suite](#)



Recherche maraîcher/ère pour s'intégrer dans un projet agroécologique

Infrastructures et équipements : forage, serres, tracteur, atelier de transformation

[Lire la suite](#)



Annonces d'Indre-et-Loire (37)

09 66 89 52 16
contact@adear37.org

[En savoir plus](#)



Recherche associé-e

Notre exploitation se trouve à Saint Aubin le Dépeint, à une cinquantaine de kilomètres au Nord de Tours, à la limite entre les départements de l'Indre-et-Loire et de la Sarthe...

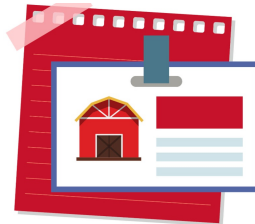
[Lire la suite](#)



Recherche porteur-se de projet

La ferme : nous nous sommes installés en 1981 en production maraîchère bio. Depuis 11 ans nous produisons aussi des plants de fraisiers au sein d'un GIE (Stolon Bio du Val-de-Loire)...

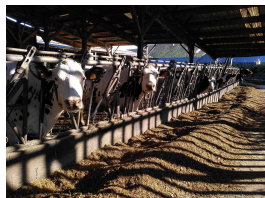
[Lire la suite](#)



Recherche porteur-se de projet

10 ha de terres d'un seul tenant à vendre pour projet en bio. 4 000 euros/ha...

[Lire la suite](#)



Ferme à transmettre

Je me suis installé en 1994. Je fais du lait et des céréales vendus en coopérative...

[Lire la suite](#)



Recherche porteur-se de projet

J'ai repris la ferme de mon père en 1996. J'ai voulu développer des techniques de conservation des sols...

[Lire la suite](#)



Annonces du Loiret (45)

02 38 53 45 85
contact@adear45.org

[En savoir plus](#)



Entreprise de pépinières à transmettre

Je suis installé depuis 1987 et avec mon associé depuis 2011 en pépinière avec production de jeunes plants d'arbustes...

[Lire la suite](#)



Terres à louer

Actuellement nous cultivons des céréales et des légumineuses. L'ensemble des terres est bordé de pommiers et poiriers cidricole...

[Lire la suite](#)



Ferme à vendre - 2.8 ha - Tout projet paysan, élevage, tout projet collectif

Nous avons acquis cette ferme dans le cadre de l'installation du troisième associé de notre GAEC. Aujourd'hui, nous souhaitons vendre l'ensemble de ce corps de ferme...

[Lire la suite](#)



Poursuivre votre recherche de foncier

- [La Fadear](#)
- [Objectif Terres de Terre de Liens](#)
- [Répertoire Départ Installation \(RDI\)](#)
- [Annonces de la Safer](#)
- LeBonCoin

N'hésitez pas également à consulter :

- Le guide "[Trouver une terre pour mon projet agricole](#)" de Terre de Liens
- Le dossier "[Je recherche des terres pour mon projet agricole](#)" de Terre de Liens



Les acteurs de l'installation agricole

- [La FADEAR](#)
- [La CIAP Centre-Val de Loire](#)
- [Le Réseau National des Espaces-Test Agricoles \(RENETA\)](#)
- [Le réseau des CIVAM](#)

Cet e-mail a été envoyé à {{ contact.EMAIL }}
Vous avez reçu cet email car vous vous êtes inscrit sur ARDEAR Centre-Val de
Loire.

[Se désinscrire](#)