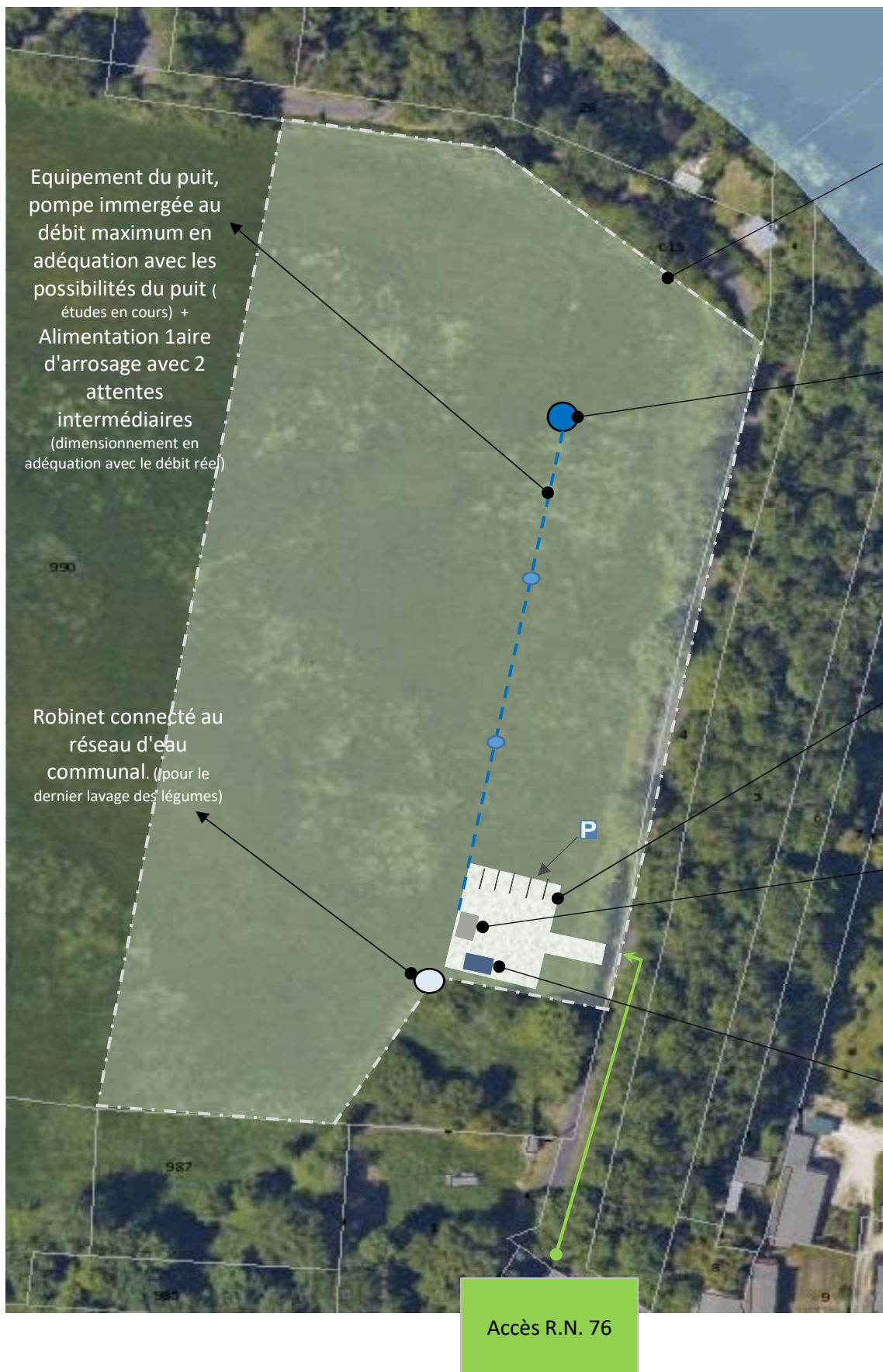


**TRAVAUX/FOURNITURES PRISES EN CHARGE PAR LA METROPOLE:**



Equipement du puit, pompe immergée au débit maximum en adéquation avec les possibilités du puit ( études en cours) + Alimentation 1aire d'arrosage avec 2 attentes intermédiaires (dimensionnement en adéquation avec le débit réel)

Robinet connecté au réseau d'eau communal. (pour le dernier lavage des légumes)

Clôture défensive des 2 Ha

Création d'un puit, ouvrage sous contrainte de l'état.  
(Dimensionné au minimum pour 2 Ha et au maximum de ses possibilités pour être au plus proche de l'extension possible)

Empierrement d'une plateforme de vie de 450m2

Installation d'un modulaire de 15m2 à définir suivant besoin, mis sous alarme. ( visuels annexe n°2)

Installation d'un container frigo de 15m2 monophasé, 4KW ( visuel annexe n°1)

Accès R.N. 76