

AGRICULTURE PAYSANNE: UNE DÉMARCHE GLOBALE POUR DES PAYSANS NOMBREUX, DANS DES CAMPAGNES VIVANTES!



La NATURE est le principal capital des paysans: il est essentiel de travailler avec elle et non contre elle

- Maintenir la fertilité des sols sur le long terme
- Privilégier la biodiversité domestique et la mixité des productions
- Préserver les ressources naturelles et les partager de manière équitable.

Développer la QUALITÉ et le GOÛT des productions agricoles

- Produire de façon transparente pour le consommateur
- Respecter les cycles naturels et le bien-être animal
- Apprécier sa propre production pour mieux la vendre
- Choisir un label qui nous correspond.

Développer l'AUTONOMIE des fermes

- Rester maître des décisions à prendre sur sa ferme
- Limiter les achats en semences et en aliments pour animaux, préférer les produire soi-même et valoriser les ressources locales
- Limiter sa dépendance aux énergies fossiles dont les prix ne font que monter
- Maîtriser son endettement et sa dépendance aux aides.

Se donner les moyens de TRANSMETTRE sa ferme aux nouvelles générations

- Limiter les agrandissements et les investissements qui seraient trop lourds pour que la ferme soit reprise
- Sécuriser son foncier
- Intégrer son temps de travail dans le calcul de son coût de production pour assurer la viabilité de la ferme et ne pas décourager des volontés d'installation
- Rendre la ferme agréable à vivre et s'inscrire dans un réseau de solidarités.

RÉPARTIR équitablement les volumes de production

- Dégager un revenu suffisant sur une surface et des tailles d'ateliers raisonnables pour permettre à d'autres paysans de travailler
- Mieux valoriser ses produits
- Améliorer sa marge nette par unité produite en limitant la capitalisation, en réduisant ses intrants, etc.

Le paysan est un ACTEUR LOCAL dynamique

- Entrer dans un réseau local de partage agricole
- Ouvrir sa ferme régulièrement au public
- S'investir dans la vie citoyenne.



MIN 51-15, av. Pierre Grand
84 953 Cavaillon cedex
Tél: 09 70 40 64 30
ardear-paca@orange.fr
www.jeminstallepaysan.org

ADEAR 04

Alpes de
Haute-Provence

Le Chaffaut
07 67 46 05 65
ardear04@jeminstallepaysan.org

ADEAR 05

Hautes-Alpes
Gap

09 63 68 85 08
ardear05@orange.fr

ADEAR 84

Vaucluse
Cavaillon

04 90 74 19 86
contact@ardear84.fr
www.ardear84.fr

ADEAR 13

Bouches-du-Rhône
Orgon

04 90 55 17 86
contact@ardear13.com
www.ardear13.org

ADEAR 83

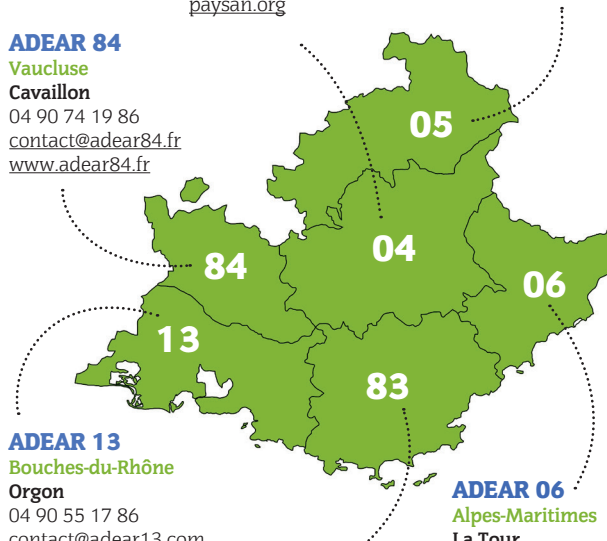
Var
Cannet-des-Maures

04 94 73 42 98
contact@ardear83.fr

ADEAR 06

Alpes-Maritimes
La Tour

07 52 05 04 27
ardearalpesmaritimes@orange.fr



JE M'INSTALLE EN
**AGRICULTURE
PAYSANNE**

En Provence-Alpes-Côte d'Azur

Ce dépliant,
imprimé sur papier
recyclé, a été réalisé
avec le soutien de :



Ce projet est cofinancé par le Fonds social européen dans le cadre du programme opérationnel national FSE pour « l'emploi et l'inclusion » 2014-2020.

Un réseau
d'accompagnement
à l'installation
pour vous aider
à concrétiser votre projet





L'ADEAR vous accompagne à chaque stade de votre projet, de son émergence jusqu'à sa concrétisation.

Notre réseau de paysan.nes et d'animateur.trices sont mobilisé.es pour vous épauler en mettant à votre disposition une large palette de compétences et d'outils adaptés à la diversité de vos besoins. Notre dispositif d'accompagnement innovant à la création et reprise d'activité en agriculture s'adresse plus spécifiquement aux demandeurs d'emploi et aux personnes sans activité.



ACCOMPAGNEMENT INDIVIDUEL

Des animateurs-accompagnateurs vous suivent tout au long de votre parcours

Approche globale de votre projet de vie et professionnel : dimension humaine, appui au développement des compétences, méthodologie de recherche de foncier, démarches administratives, prévisions économiques, bases juridiques, sociales et fiscales...

FORMATION

Se former pour avancer

Formations courtes portant sur des thématiques au plus près de vos préoccupations, du montage d'un projet individuel ou collectif aux techniques de production et de commercialisation.

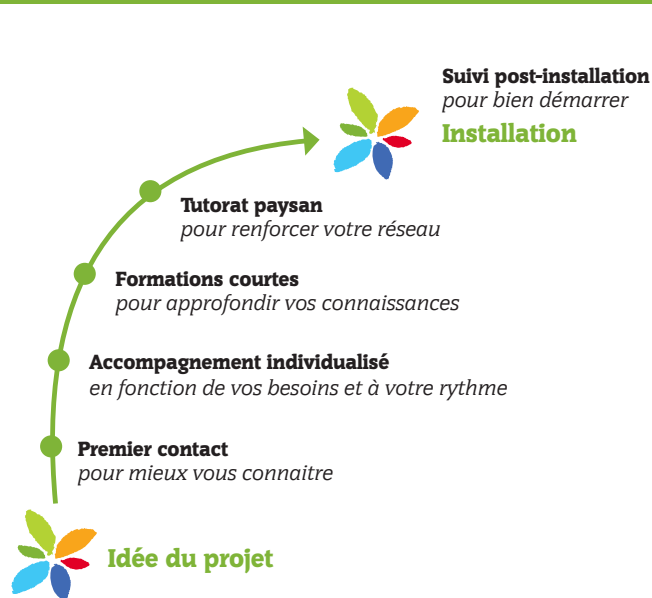
Retrouvez toutes nos formations et celles de nos partenaires sur inact-paca.org.

ÉCO-PAYSANS

Étudier la faisabilité de son projet pour conforter un projet d'installation

18 jours de formation pour se poser toutes les questions essentielles avant de se lancer. La diversité des intervenants, la dynamique d'un groupe de douze porteurs de projet et l'implication des paysan.nes du réseau en constituent les points forts.

Ce dispositif est proposé par les ADEAR 13 et 84.



TUTORAT

Des paysans-tuteurs vous accueillent et partagent leurs connaissances

Des échanges de pratiques avec des producteurs expérimentés ; des conseils techniques et économiques sur votre projet, pour progresser en réseau et favoriser le lien au territoire.

TRANSMISSION-REPRISE

Avez-vous pensé à la reprise d'une ferme en activité ?

Les ADEAR accompagnent, grâce à leur rôle facilitateur, les cédants et les repreneurs dans la mise en relation, la réalisation de diagnostics de ferme, la médiation ou encore dans les démarches de transmission-reprise d'activité.



ACCOMPAGNEMENT COLLECTIF

Des ateliers pour rentrer dans une phase opérationnelle et mûrir son projet paysan

Au programme des ateliers thématiques :

- Mon projet au regard de l'agriculture paysanne
- M'installer progressivement, les statuts adaptés
- Acquérir du foncier et mettre en place les infrastructures nécessaires à mon projet
- Financer mon projet
- Divers ateliers techniques : tailler des arbres, monter une serre...

VISITE DE FERME

Découvrir les parcours et les innovations des paysan-ne-s du territoire

Des paysan-ne-s du réseau vous ouvrent leurs fermes pour échanger sur leurs parcours et mettre en lumière leurs pratiques.

ESPACE TEST AGRICOLE

Tester son projet en grandeur nature

Un dispositif pour se tester tout en maintenant son statut et en limitant les investissements afin de garantir un maximum de réversibilité.