



**ARDEAR**  
AUVERGNE  
RHÔNE-ALPES

Association régionale  
pour le développement de  
l'emploi agricole et rural

LIVRET D'ACCUEIL DU RÉSEAU ASSOCIATIF



# SOMMAIRE

---

QU'EST CE QUE L'ARDEAR ?	P 4.5
LES PRINCIPES DE L'AGRICULTURE PAYSANNE	P 6.7
LES MISSIONS DE L'ARDEAR	P 8.9
LA GOUVERNANCE : SYSTÈME DU MOULIN	P 10.11
LA CARTOGRAPHIE DU RÉSEAU DE L'ARDEAR	P 12.13
JE VEUX M'INVESTIR AUPRÈS DE L'ARDEAR, QUE PUIS-JE FAIRE ...	P 14.15
LA FOIRE AUX QUESTIONS	P 16
L'ÉQUIPE DE L'ARDEAR	P 17
NOS PARTENAIRES ET FINANCEURS	P 18

# QU'EST CE QUE



L'ASSOCIATION RÉGIONALE POUR LE DÉVELOPPEMENT DE L'EMPLOI AGRICOLE ET RURAL

L'ARDEAR c'est le réseau associatif qui accompagne les paysan·nes par leur installation, dans leur évolution vers des pratiques paysannes agroécologiques, et dans la transmission de leurs fermes.

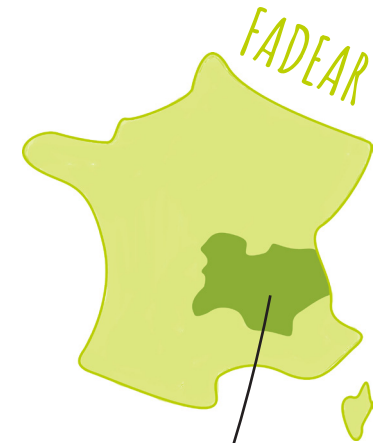
L'ARDEAR est membre de la FADEAR, la fédération qui regroupe toutes les ADDEAR françaises, dont le bureau est situé à Bagnolet.

L'ARDEAR AURA est constituée de l'ensemble des ADDEAR de la région.

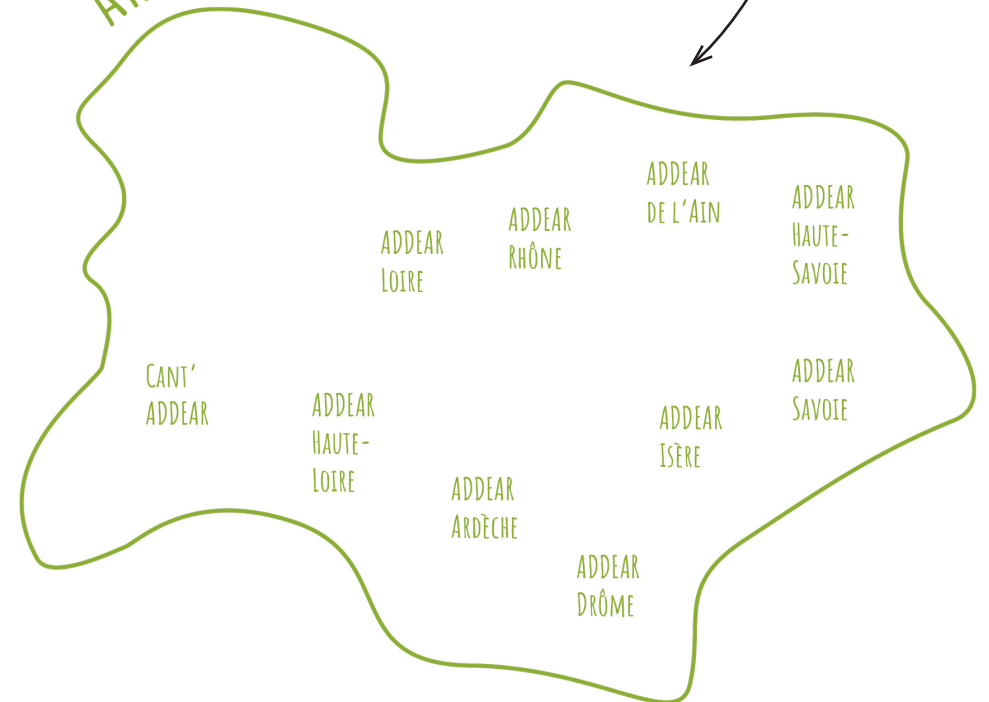
Ensemble, ils accompagnent les paysan·nes et leurs permettent de proposer de multiples formations et accompagnements pour une agriculture paysanne durable.

## QUELQUES CHIFFRES

- 1 FADEAR : l'association nationale
- 14 Associations régionales de développement agricole et rural
- 53 Associations départementales de développement agricole et rural



## ARDEAR



# LES PRINCIPES DE L'AGRICULTURE PAYSANNE

---

L'agriculture paysanne est un modèle de production agricole s'articulant autour de dix objectifs notamment axés vers la recherche d'autonomie dans le fonctionnement de l'exploitation.

Elle tient compte du respect de l'environnement local (notamment des personnes partageant l'espace rural), et de l'économie des ressources rares comme le pétrole et l'eau. Cette agriculture vise la rémunération décente des producteurs de manière durable par la répartition des volumes de production. Elle tend à l'élaboration des produits de qualité, en toute transparence.

Elle favorise l'investissement humain plutôt que la mécanique, des tailles d'exploitation modérées, des produits locaux vendus en circuit court, ainsi qu'une diversité de population animale et végétale.

Cette forme d'agriculture est engagée dans la réflexion globale à long terme d'un système préservant l'environnement, développant une solidarité entre les acteurs du monde rural et permettant la viabilité économique des productions. La démarche mise en œuvre dans ce modèle de production durable s'oriente vers des actions agroécologiques impliquant des pratiques et savoir-faire traditionnels.

## TRAVAILLER AVEC LA NATURE

Respecter la nature.  
Valoriser les ressources abondantes et économiser les ressources rares.

## AUTONOMIE

Viser le maximum d'autonomie dans le fonctionnement des exploitations.

Raisonner toujours à long terme et de manière globale.

## QUALITÉ DES PRODUITS

Rechercher la transparence dans les actes d'achat, de production, de transformation et de vente des produits agricoles.

Assurer la bonne qualité gustative et sanitaire des produits.



## TRANSMISSIBILITÉ

Être solidaire des paysan.ne.s des autres régions d'Europe et du monde.

## RÉPARTITION

Répartir les volumes de production afin de permettre au plus grand nombre d'accéder au métier et d'en vivre.

Maintenir la diversité des populations animales élevées et des variétés végétales cultivées.

## DÉVELOPPEMENT LOCAL ET DYNAMIQUE TERRITORIALE

Rechercher les partenariats avec d'autres acteurs du monde rural.

# LES MISSIONS DE L'ARDEAR

---



## PILOTAGE ADMINISTRATIF ET FINANCIER DE PROJETS

Porter des projets collaboratifs, gérer des dossiers administratifs et financiers mutualisés.

*Ex : L'ARDEAR répond à des appels à projet au nom de plusieurs ADDEAR et en gère ensuite la partie administrative et financière.*



## REPRÉSENTATION POLITIQUE ET PLAIDOYER

Représenter le réseau régional auprès des institutionnels et des partenaires.

*Ex : L'ARDEAR a coordonné en 2020 une action auprès des élu-es régionaux en charge du Fonds Social Européen pour maintenir une ligne de financement.*



## ACCOMPAGNEMENT DE PROJET

Accompagner des dynamiques paysannes sur des sujets techniques (formations, fermes ouverte, veille d'information...).

*Ex : autour des semences paysannes : céréales, potagères....*



## PROFESSIONNALISATION DU RÉSEAU

Mettre en place des formations, groupes de travail, supports techniques, documentation, à destination des salariées des ADDEAR, pour les accompagner dans leurs pratiques professionnelles.

*Ex : Organisation d'une formation sur la gestion de conflits.*



## ANIMATION ET MISE EN RÉSEAU

Organiser l'échange de pratiques et d'outils entre les ADDEAR, compiler les données et capitaliser les ressources, animer la dynamique associative régionale.

*Ex : Organisation du temps de mutualisation sur l'activité de formation.*

# LA GOUVERNANCE : SYSTÈME DU MOULIN

Ce nouveau projet politique a pour but de relancer une dynamique d'équipe ainsi que le plaisir de travailler ensemble :

- en déconcentrant la prise de décision (plus de démocratie)
- en animant par cœurs d'activité/thématiques (plus d'autonomie en fonction des centres d'intérêt).

L'objectif est de proposer des marches d'implication bénévoles plus immédiates. Autrement dit, la dynamique partira des Cercles, auxquels tous les adhérents/bénévoles peuvent participer. Ces Cercles ont de bien plus grandes prérogatives et d'autonomies de décision.

Les Rouages sont répartis en attribution (trésorerie, porte-parolat et employeur), composés d'un membre du comité de liaison (élu.e en AG) ainsi que de mandaté.es élu.es paysan.nes par le département.



**CERCLE AGRICULTURE PAYSANNE**  
Sur l'accompagnement des paysan.nes sur des pratiques agroécologiques.

*Animatrices : Clémentine Morgant  
Léa Bernard*



**CERCLE INSTALLATION  
TRANSMISSION**

Sur l'accompagnement à l'installation et la transmission des fermes.

*Animatrices : Isabelle Lécuyer  
Référént : Nicolas Champurney*



**CERCLE COMMUNICATION**

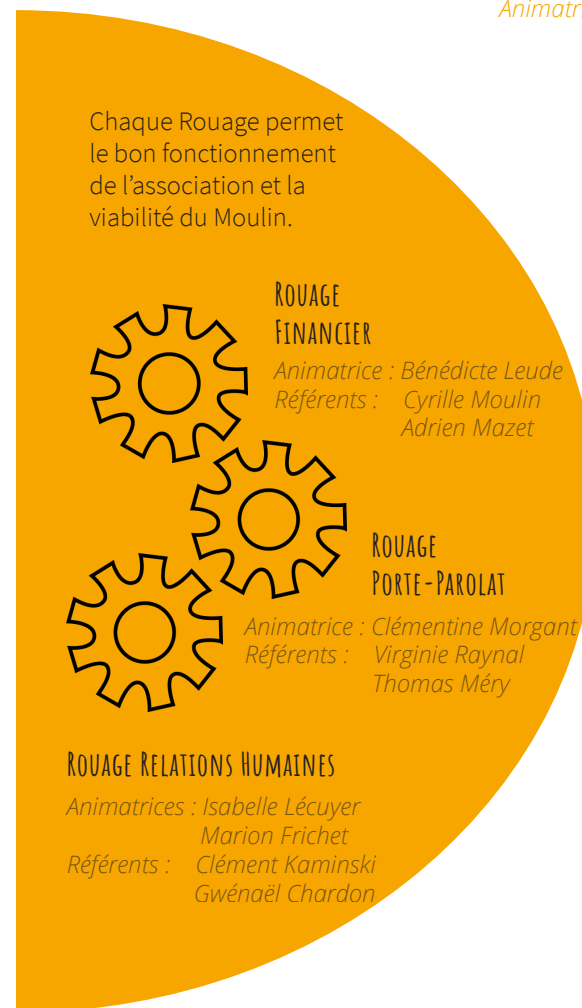
Sur la communication de nos actions, dans notre réseau et au-delà !

*Animatrices : Bénédicte Leude  
Léa Bernard*

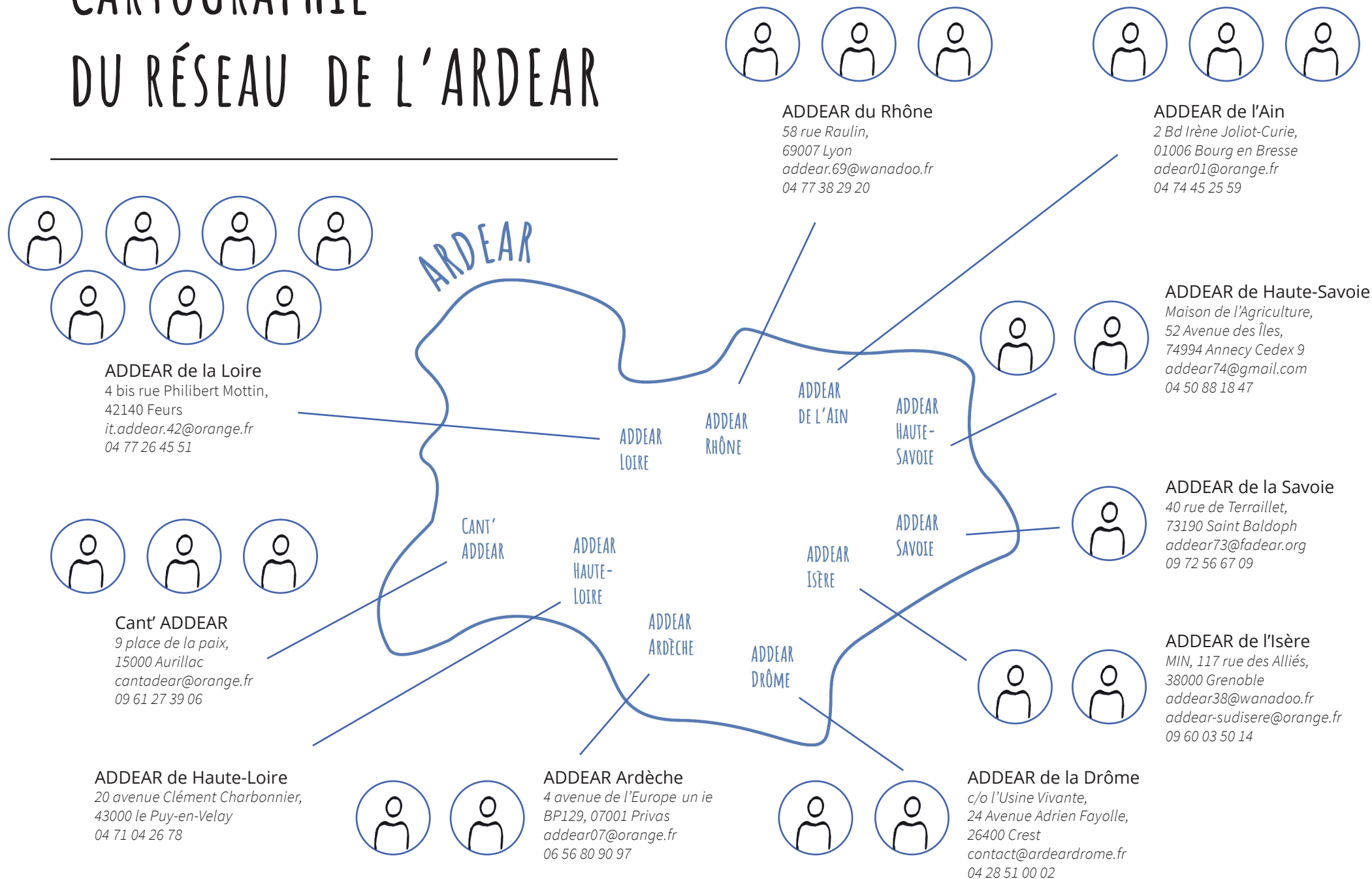


**CERCLE ENTRAIDE INCLUSION**

Sur l'accueil et le lien social entre les membres du réseau.



# CARTOGRAPHIE DU RÉSEAU DE L'ARDEAR



# JE VEUX M'INVESTIR AUPRÈS DE L'ARDEAR, QUE PUIS-JE FAIRE ...

---



## COMMUNICATION

- Donner son avis sur un document de communication
- Animer la page facebook de l'ARDEAR
- S'abonner a la liste mail du cercle COM
- Devenir référent du cercle COM



## LIEN AVEC LES SALARIÉ.ES

- Appeler un.e salarié.e une fois par mois pour demander des nouvelles ainsi que son moral
- Participer à un entretien annuel pour s'assurer que les missions coïncident
- S'abonner a la liste mail rouage RH
- Devenir référent du rouage RH



## LIEN AVEC LES BÉNÉVOLES

- Passer un appel pour accueillir un nouveau bénévole, lui présenter le réseau et les missions
- Présenter l'ARDEAR et les missions bénévoles lors de l'Assemblée Générale
- Participer au rouage entraide et inclusion



## CONVIVIALITÉ & FESTIVITÉ

- Apporter de la nourriture pour le Moulin ou l'AG
- Trouver une animation pour la soirée du Moulin
- Donner une idée de salle ou de traiteur pour le Moulin, une journée d'échange, l'AG, etc.
- Participer à l'organisation d'un Moulin, d'une AG, d'un inter-rouage, etc.



## DÉBAT & PLAIDOYER

- Réfléchir à l'agriculture de demain
- Questionner la place des femmes en agriculture
- Imaginer un plaidoyer sur la transmission des fermes
- Aller rencontrer des élus pour leur transmettre nos idées
- S'abonner à la liste mail du rouage porte-parolat
- Devenir référent du rouage porte-parolat



# LA FOIRE AUX QUESTIONS



## JE ME POSE UNE QUESTION SUR UN FINANCEMENT

- FSE : Financement de l'Europe pour des actions installation ..... contacter Clémentine
- AITA : Financement de l'État pour des actions de transmission ..... contacter Clémentine
- DAFA : Financement de la Région pour l'Agriculture Paysanne ..... contacter Bénédicte ou Léa
- DIV'AGRI : Financement de la région sur la diversité agricole ..... contacter Léa



## JE CHERCHE À DÉVELOPPER UNE ACTION DANS MON ADDEAR

- Sur l'Agriculture Paysanne ..... contacter Léa ou Clémentine
- En Installation Transmission ..... contacter Isabelle



J'AI UN PROBLÈME DE TRÉSORERIE ... contacter Clémentine

# L'ÉQUIPE DE L'ARDEAR



ISABELLE LÉCUYER

Animatrice réseau en Installation - Transmission et formation

☎ : 06 38 03 84 24

✉ : installation@ardear-aura.fr



LÉA BERNARD

Animatrice réseau semences paysannes et Agriculture Paysanne

☎ : 07 54 36 54 03

✉ : semences@ardear-aura.fr



CLÉMENTINE MORGANT

Chargée de mission administrative et animatrice réseau Agriculture Paysanne

☎ : 04 81 91 99 05

06 38 03 37 00

✉ : administration@ardear-aura.fr



BÉNÉDICTE LEUDE

Chargée de mission financière

☎ : 06 40 18 18 59

✉ : reseau@ardear-aura.fr

## NOS PARTENAIRES

---



## NOS FINANCEURS

---

